

# AUXILIAR VETERINARIO

## PROGRAMA DE ESTUDIOS Y TEMARIO

### TEMA 1: INTRODUCCIÓN A LA CLÍNICA VETERINARIA

- EL EQUIPO VETERINARIO.
- EL AUXILIAR DE VETERINARIA.
- CALIDAD ATENCIÓN AL CLIENTE Y COMUNICACIÓN.
- ANIMALES DE COMPAÑÍA.
- EL PERRO COMO SANADOR DE PROBLEMAS.
- EL PERRO Y LOS NIÑOS. EL GATO COMO COMPAÑERO.
- ORIGEN DEL PERRO Y GATO.
- MORFOLOGÍA DEL PERRO Y DEL GATO.
- LOS SENTIDOS DEL PERRO.
- LAS CONSTANTES VITALES.
- EL PELO.
- TIEMPO DE VIDA. LA DENTICIÓN Y LA EDAD.
- EL EQUILIBRIO EN EL GATO.
- CICLO SEXUAL DE PERROS Y GATOS.
- GESTACIÓN, LACTANCIA Y LOS CACHORROS.
- EDUCACIÓN Y ADIESTRAMIENTO. COMPORTAMIENTO.
- CUIDADOS DEL PERRO Y DEL GATO.
- NUTRICIÓN.
- SUJECIÓN DE PERROS Y GATOS.
- PROGRAMA ANTIPARASITARIO Y PLANES VACUNALES.



### ANATOMÍA:

#### TEMA 2: SISTEMA NERVIOSO

- INTRODUCCIÓN.
- SISTEMA CEREBRO-ESPINAL.
- SISTEMA NERVIOSO PERIFÉRICO.
- SISTEMA NERVIOSO AUTÓNOMO.
- NEURONA.
- PATOLOGÍAS NEUROLÓGICAS.

#### TEMA 3: APARATO CIRCULATORIO

- SANGRE.
- CORAZÓN.
- VASOS ARTERIALES.
- VASOS VENOSOS.
- SISTEMA LINFÁTICO.
- PATOLOGÍAS CARDIOVASCULARES.

#### TEMA 4: APARATO DIGESTIVO

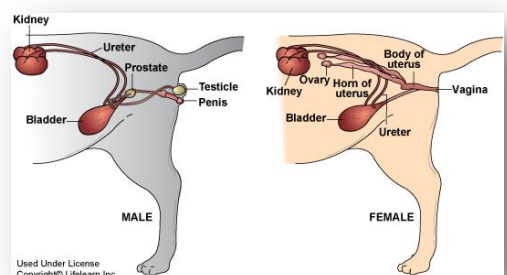
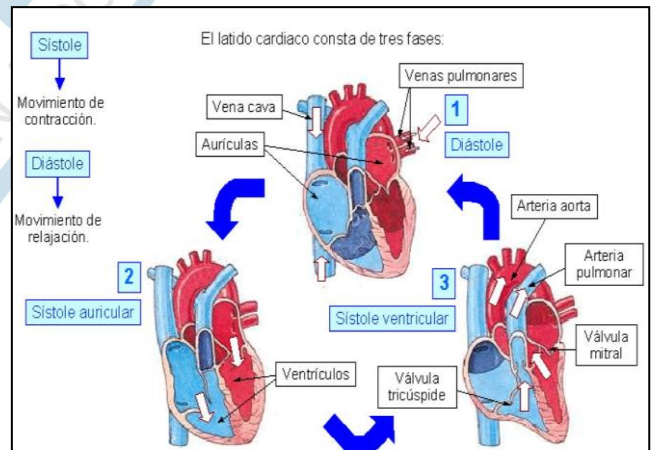
- INTRODUCCIÓN.
- PARTE ANTIDIAFRAGMÁTICA.
- PARTE POSTDIAFRAGMÁTICA.
- ÓRGANOS ANEXOS DEL TUBO DIGESTIVO.
- DIGESTIÓN.
- PATOLOGÍAS

#### TEMA 5: APARATO URINARIO

- INTRODUCCIÓN.
- RIÑONES.
- NEFRONA.
- ORINA.

#### TEMA 6: APARATO REPRODUCTOR

- APARATO REPRODUCTOR FEMENINO.
- APARATO REPRODUCTOR MASCULINO.



**TEMA 7: ANATOMÍA CUTÁNEA**

- PIEL.
- PELO.
- GLÁNDULAS SEBÁCEAS Y GLÁNDULAS SUDORÍPARAS.
- MUDA.
- PATOLOGÍAS

**TEMA 8: ANATOMÍA OCULAR**

**TEMA 9: SISTEMA AUDITIVO**

**TEMA 10: EL ESQUELETO**

- INTRODUCCIÓN.
- COLUMNA VERTEBRAL.
- CABEZA.
- EXTREMIDADES.
- MÉDULA ÓSEA.
- METABOLISMO ÓSEO.

**TEMA 11: MÚSCULOS Y ARTICULACIONES**

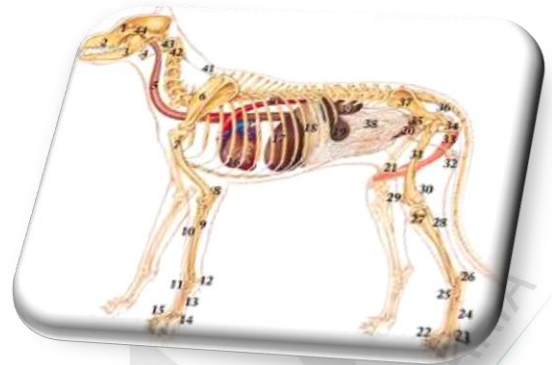
- MÚSCULOS.
- ARTICULACIONES.

**TEMA 12: SISTEMA RESPIRATORIO**

- INTRODUCCIÓN.
- CAVIDADES NASALES.
- FARINGE.
- LARINGE.
- TRÁQUEA.
- PULMÓN.
- RESPIRACIÓN.

**TEMA 13: APARATO ENDOCRINO**

- HIPÓFISIS.
- TIROIDES Y PARATIROIDES.
- GLÁNDULAS SUPRARRENALES.
- HORMONAS SEXUALES.



**GUÍA VETERINARIA:**

**TEMA 14: NUTRICIÓN**

**TEMA 15: ONCOLOGÍA**

**TEMA 16: ANIMALES EXÓTICOS**

**TEMA 17: EUTANASIA**

**TEMA 24: ENFERMERÍA VETERINARIA**

- PATOLOGÍAS CORRIENTES.
- ACCIDENTES CORRIENTES Y PRIMEROS AUXILIOS.



**PARTE COMPLEMENTARIA:**

**TEMAS 25 Y 26: CLASIFICACIÓN GENERAL DE LAS RAZAS DE PERROS Y DE GATOS**

**TEMA 27: VOCABULARIO**

**TEMA 28: ANEXO FOTOGRÁFICO**

**FORMACION EN QVET:**

- CONOCIMIENTO Y USO DE EL PROGRAMA DE GESTIÓN DE CLÍNICAS VETERINARIAS.
- INSERCIÓN Y RECUPERACIÓN DE BASE DE DATOS VETERINARIA.

