



Reservas de Hoteles

El curso de reservas de hoteles gráfico familiariza al alumno con las funciones básicas de reservas de hoteles en un entorno real de trabajo, de una forma guiada y rápida.

Programa

Introducción

- General
 - ✓ Descripción de los términos más usados
- Opciones de navegación

Disponibilidad

- Opciones de búsqueda
- Preferencias de búsqueda
 - ✓ Desde PNR
 - ✓ Desde ciudad
 - ✓ Desde un punto de referencia
- Disponibilidad de hoteles
- Características del hotel
- Condiciones de tarifas hoteleras
- Mapa de situación

Reserva de hotel

- Selección de habitaciones
- Opciones de reserva
 - ✓ Desde un PNR
 - ✓ Desde una disponibilidad
- Datos de pasajero
- Detalles de pago
- Confirmación de reserva
- Modificación de reserva
- Cancelación de reserva

¿Para quién?

Todas aquellas personas que deseen iniciarse o actualizarse en la funcionalidad para hoteles del sistema Amadeus con las últimas novedades.

Entorno:

Entorno Gráfico.

Metodología:

El curso se compone de 6 clases interactivas, al final de cada clase tendrás la posibilidad de practicar lo aprendido con un ejercicio guiado, otro práctico y un ejercicio de refuerzo.

Al final de todo el curso deberás pasar un ejercicio final para evaluar los conocimientos que has adquirido.

Duración:

8 horas





Reservas de Coches

Con un enfoque práctico, familiariza al alumno con las funciones básicas de reservas de coches en un entorno real de trabajo, usando una plataforma rápida y guiada.

Programa

Introducción

- General
 - ✓ Descripción de los términos más usados
- Códigos de estado
- Opciones de navegación

Disponibilidad

- Opciones de búsqueda de oficinas de coches
- Opciones de tarifa
- Disponibilidad de coches
 - ✓ Pantalla de disponibilidad
 - ✓ Condiciones de venta
 - ✓ Condiciones de tarifas de coches

Reserva y emisión de bono

- Reserva
 - ✓ Equipamientos especiales
 - ✓ Identificación del viajero
 - ✓ Información de reserva
 - ✓ Información de seguimiento
 - ✓ Pagos y entregas
 - ✓ Detalles de reserva
- Emisión del bono de coches
- Modificación de la reserva
- Cancelación de la reserva

¿Para quién?

Aquellos agentes que deseen iniciarse o actualizarse en la operativa de reservas de alquileres de vehículos a través del sistema Amadeus con las últimas funcionalidades.

Entorno:

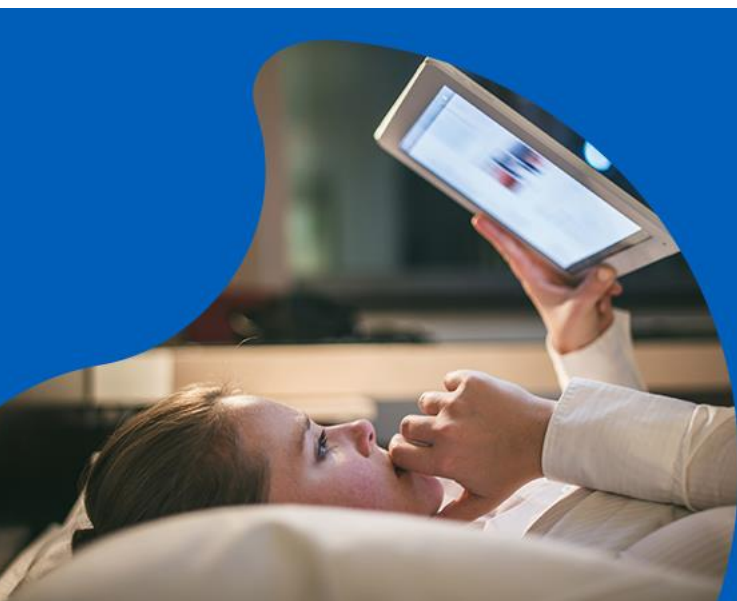
Entorno Gráfico.

Metodología:

El curso se compone de 6 clases interactivas, al final de cada clase tendrás la posibilidad de practicar lo aprendido con un ejercicio guiado, otro práctico y un ejercicio de refuerzo.

Duración:

8 horas





Tarifas y emisión de billetes transaccional

AMADEUS



Amadeus Ticketing es la aplicación de Amadeus para la emisión y reembolso de documentos aéreos utilizado por más de 350.000 usuarios de Amadeus en todo el mundo.

Con el curso Tarifas y emisión de billetes serás capaz de asimilar y dominar el funcionamiento de las tarifas y la gestión de la emisión de billetes a través de Amadeus.

Programa

Conceptos Básicos en Tarifas Aéreas

Consulta de Tarifas

- Consulta de tarifas para dos puntos
 - Opciones de búsqueda
 - Consulta de la mejor tarifa
- Consulta de tarifas por itinerario
 - Imagen de un billete
- Ruta de una tarifa
- Clases de reserva
- Notas de la tarifa
- Tarifas Unifares
- Cambio de moneda
- Cálculo de equipaje extra
- TST, registro de tarifa
- Master Pricer Expert

Emisión de Billetes

- Elementos mínimos para la emisión
- Creación de una tarifa automática
- Selección de una tarifa desde una lista
- Mejor tarifa con cambio de reserva
- Creación de una tarifa manual
- Elementos para la emisión:
 - Forma de pago
 - Compañía emisora
 - Comisión
- Billete electrónico
- Creación de un EMD
- Cancelación de billetes
- Amadeus Light Ticketing, liquidaciones

Reemisiones y reembolsos

¿Para quién?

Agentes de viajes que ya saben gestionar reservas aéreas en el sistema Amadeus

Entorno

Entorno crítico

Metodología

El curso está estructurado en dos módulos diferentes: Tarifas aéreas y Emisión de billetes. Las clases combinan una guía tutelada con ejercicios prácticos

Duración

43 horas

RESERVACIONES EN AMADEUS

- Iniciación al sistema central de Amadeus
 - ¿Qué es el sistema central de Amadeus?
 - Como obtener ayuda e información
 - Cómo codificar y decodificar información
- Transporte aéreo
 - Cómo solicitar la disponibilidad de vuelos
 - Cómo utilizar pares de ciudades dobles y una búsqueda de 7 días
 - Cómo solicitar una pantalla de tarifas o una tarificación informativa
- Elementos obligatorios del PNR
 - ¿Cuáles son los 5 elementos obligatorios de un PNR?
 - Cómo agregar nombres a un PNR
 - Cómo reservar una plaza
 - Cómo reservar una plaza adicional
 - Cómo crear un segmento abierto
 - Cómo agregar los elementos AP, RF y TK
- Elementos opcionales del PNR
 - ¿Cuáles son los elementos opcionales de un PNR?
 - Cómo solicitar SSR
 - Cómo crear una SSR simultánea
 - Cómo agregar observaciones y elementos OSI
 - Cómo solicitar una plaza desde un mapa de plazas
 - Cómo trabajar con números de pasajero frecuente
- Modificación de un PNR
 - Cómo recuperar un PNR o un PDR
 - Cómo modificar un itinerario
 - Cómo modificar el elemento de nombre en un PNR
 - Cómo asociar y desasociar elementos de PNR
 - Cómo cancelar elementos en un PNR
 - Cómo copiar e imprimir un PNR
- Itinerario y factura
 - Cómo trabajar con itinerarios
 - Cómo trabajar con facturas
- Tarificación y tarifas
 - Cómo tarificar un itinerario
 - Cómo utilizar Amadeus Master Pricer Expert
 - Cómo solicitar pantallas de horarios o una tarificación informativa
 - Cómo utilizar transacciones de seguimiento de tarifas
- Emisión de billetes
 - Cómo crear y leer un TST
 - Cómo emitir un billete
- Amadeus Queues
 - ¿Qué son las colas?
 - Cómo trabajar con colas

RESERVACIONES AVANZADAS

- Trabajando con despliegues avanzados de disponibilidad
- Despliegue Parcial de PNR Guía de Referencia
- Introducción a los segmentos pasivos
- How to copy a PNR: Reference Guide
- Amadeus Dynamic Travel Documents Guía de Referencia

EMISION DE BILLETES EN AMADEUS

- Emisión de un billete y un EMD
 - Cómo crear y leer un TST
 - Cómo emitir un billete
 - ¿Qué es un Electronic Miscellaneous Document?
 - Cómo tarificar un servicio y emitir un EMD
- Reemisión de un billete
 - Cómo volver a emitir un billete con un EMD de valor residual mediante Amadeus Ticket Changer (ATC)
 - Cómo volver a emitir manualmente un billete
 - EMD y ATC
 - Emisión de billetes: reemisión manual
- Reembolso de un billete y un EMD
 - Cómo reembolsar un billete y un EMD

ELECTRONIC MISCELLANEOUS DOCUMENTS

- ¿Qué son los servicios complementarios?
- ¿Qué es un Electronic Miscellaneous Document?
- Cómo tarificar un servicio y emitir un EMD
- Cómo volver a emitir un billete con un EMD de valor residual mediante Amadeus Ticket Changer (ATC)
- Cómo reembolsar un billete y un EMD